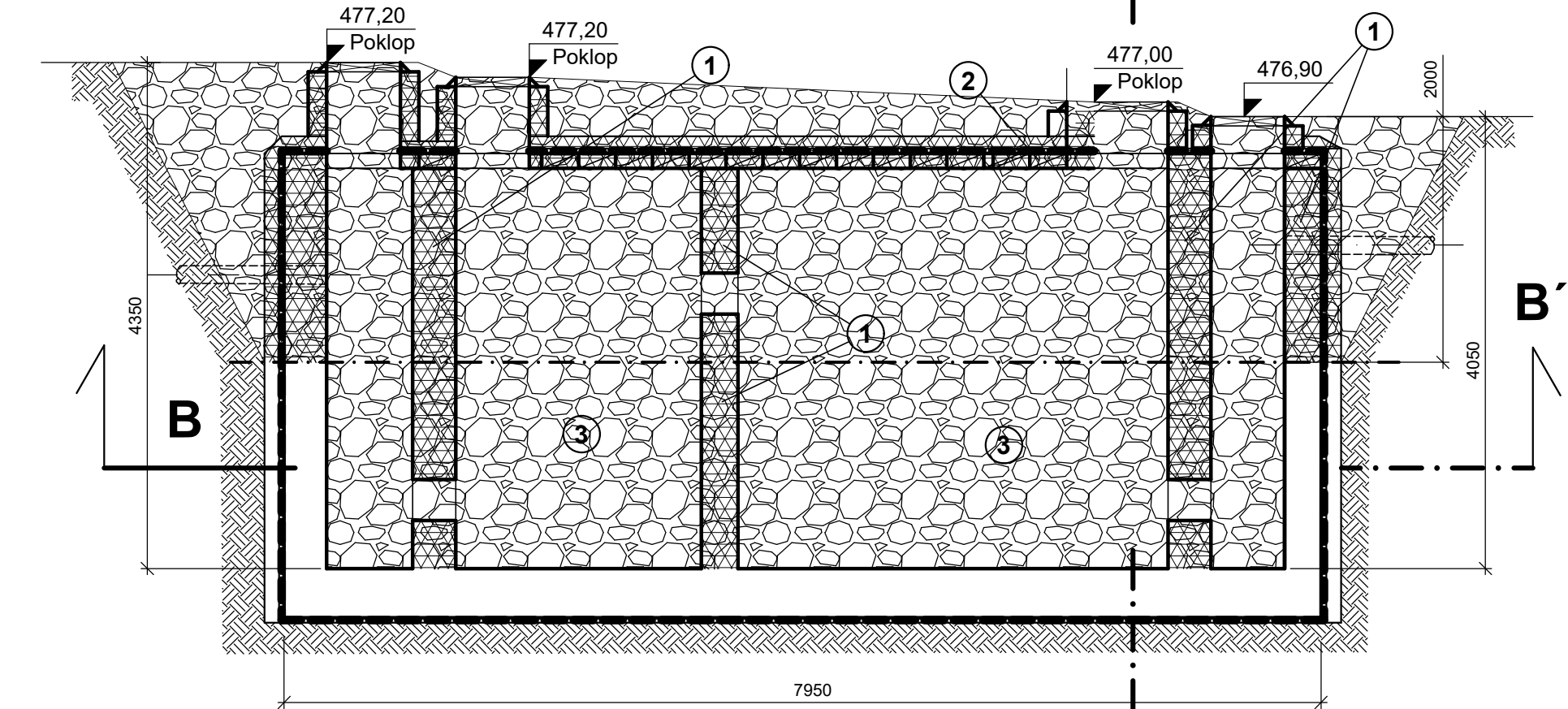


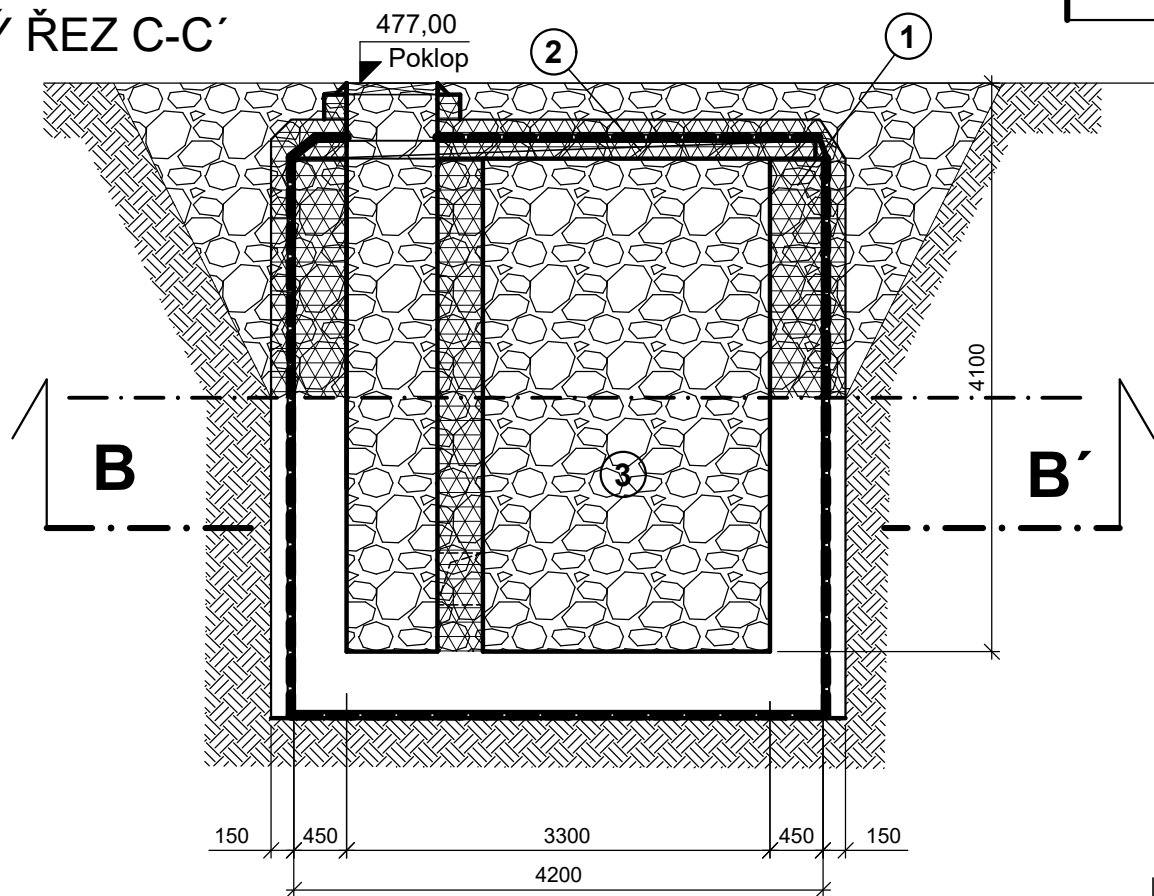
LIKVIDACE SEPTIKU č. 15

BIOLOGICKÝ SEPTIK, TYP BS 20

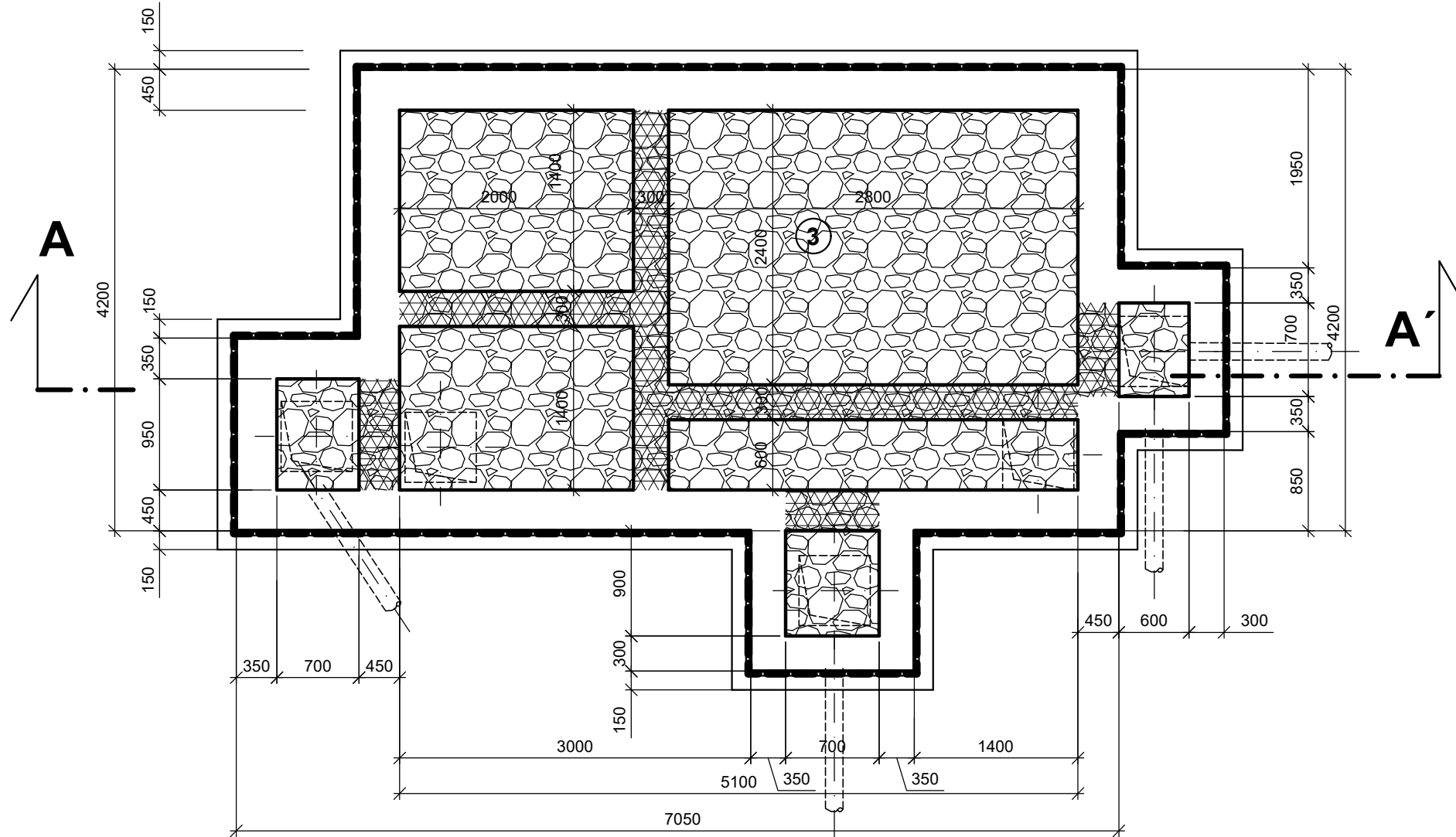
PODÉLNÝ ŘEZ A-A'



PŘÍČNÝ ŘEZ C-C'



PŮDORYSNÝ ŘEZ B-B'



LIKVIDACE SEPTIKU č. 15

Bytový dům č. 784 - Smetanova ul.

Pozemek č. 358/1 - k.ú. Sušice n.O.

Sušice - Stav. úpravy kanalizace a vodovodu  
Část 4.4 - Odstranění septiků, Smetanova ul.

LEGENDA :

- 1 Odstranění železobetonových konstrukcí do úrovně - 2,00 m pod terén, tl. stěn 0,35 m a 0,45 m včetně asfaltové hydroizolace stěn a stropu s cihelnou přízdívkou tl. 0,15 m, resp. bet. mazaninou tl. 0,10 m na stropě
- 2 Odstranění zákrytových desek PZD
- 3 Hutněný zásyp zeminami, minimální úroveň zhutnění 95 % PS

UPOZORNĚNÍ:

- Nad stropem septiku č. 15 je vedený sdělovací kabel UPC ČR! V zásypu stropu.

měřítko	1:50
datum	11/2017
stupeň	PDSP
č. výkresu	č. kopie

D.4.4.4